



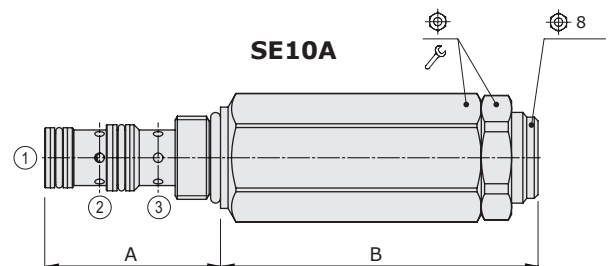
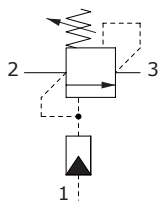
## Tipo SE..A valvole di sequenza - 3 vie



- Esecuzione diretta a cono
- Pilotaggio esterno
- Cavità dalla SAE08 alla SAE10

I dati e i diagrammi sono stati rilevati con olio a base minerale avente viscosità di 46 cSt alla temperatura di 40°C.

	SE08A	SE10A
Portata nominale	5 l/min	20 l/min
Max. pressione	210 bar	
Trafilamenti	80% della max. pressione di taratura	0,25 cm <sup>3</sup> /min
Fluido	olio a base minerale	
Viscosità	10-200 cSt	
Max. livello di contaminazione	20/18/14 ISO4406	
Campo di temperatura del fluido	con guarn. NBR con guarn. FPM	da -20°C a 80°C da -20°C a 100°C
Campo di temperatura ambientale per condizioni operative	da -20°C a 50°C	
Cavità	SAE 08/3	SAE 10/3
Peso	0,28 kg	0,47 kg

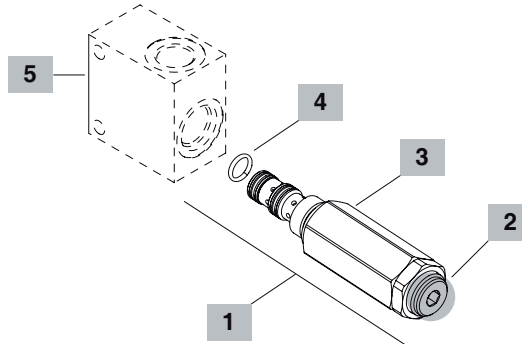
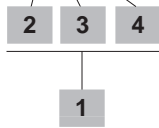
NOTA - Per differenti condizioni di utilizzo contattare il Servizio Commerciale.



Tipo valvola	A mm	B mm		 Nm
SE08A	41	69	27	30
SE10A	47	95	30	50

### Codici d'ordinazione e composizione della descrizione

#### SE08A/1S1B



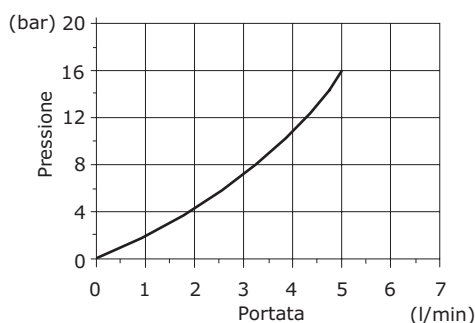
1 Cartucce		
TIPO	CODICE	DESCRIZIONE
<b>Cavità SAE 08/3</b>		
SE08A/1S1B	0SE08002003	Con campo di taratura <b>1</b>
SE08A/1S2B	0SE08002002	Con campo di taratura <b>2</b>
SE08A/1S3B	0SE08002001	Con campo di taratura <b>3</b>
SE08A/1S4B	0SE08002000	Con campo di taratura <b>4</b>
<b>Cavità SAE 10/3</b>		
SE10A/1S1B	0SE10002001	Con campo di taratura <b>1</b>
SE10A/1S2B	0SE10002002	Con campo di taratura <b>2</b>
SE10A/1S3B	0SE10002000	Con campo di taratura <b>3</b>
SE10A/1S4B	0SE10002003	Con campo di taratura <b>4</b>

2 Regolazioni	
TIPO	DESCRIZIONE
S	Vite

3 Campo di taratura	
TIPO	DESCRIZIONE
1	Campo di taratura 5÷50 bar; taratura standard 30 bar
2	Campo di taratura 20÷100 bar; taratura standard 50 bar
3	Campo di taratura 50÷150 bar; taratura standard 100 bar
4	Campo di taratura 100÷250 bar; taratura standard 180 bar

### Curve caratteristiche

SE08A perdite di carico 2->3



SE10A perdite di carico 2->3

